

Provnamn

dag månad år

Instruktioner

Hjälpmedel del 1: Formelblad

Hjälpmedel del 2: Formelblad, grafitande räknare

Lämna in både skrivningspappret och detta provblad. Lösningar med hjälp av grafräknaren ska redovisas med skiss av grafen och/eller redovisning av utförda operationer. För full poäng krävs fullständiga och tydliga lösningar om inte annat anges. Även delvisa lösningar kan ge poäng, så försök på så många uppgifter om möjligt.

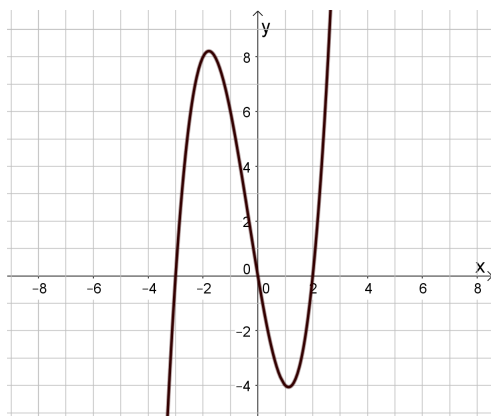
Maxpoäng: xx/xx/xx

E-nivå: xx poäng

C-nivå: xx poäng

Del 1. Utan räknare

1. I koordinatsystemet nedan är grafen till $f(x) = x^3 + x^2 - 6x$ inritad.



- a) Bestäm $f(-1)$. Endast svar krävs (1/0/0)
- b) Lös olikheten $f(x) > 0$. (1/1/0)
- c) Den horisontella linjen $y = 6$ ritas in i koordinatsystemet. När är funktionen $f(x) < 6$? (0/1/1)

Del 2. Med räknare